

Architecte et constructeur : MFP Architecteurs

Projet ayant retenu l'attention du Jury

Quelques chiffres

Surface Habitable : 97,69 m²
Nombre de pièces : 5
Isolant : Laine de roche
et polystyrène
Eau Chaude : Electricité
Chauffage : Electricité



Descriptif

Quatre principes directeurs, en complément au Règlement du concours, président l'élaboration de la proposition et en font son originalité et son intérêt.

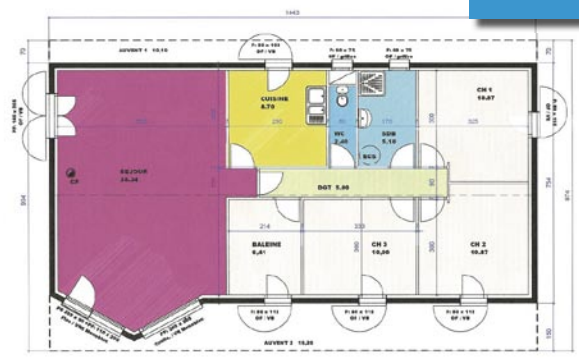
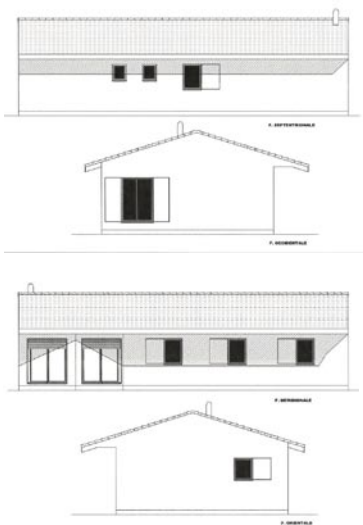
- Projet immédiatement réalisable, sans dérogation technique ou administrative, sans recherche complémentaire, notamment par rapport aux PLU/POS pour l'obtention du permis de construire
- Conformité à la réglementation et à l'assurance professionnelle françaises actuelles, en adéquation avec le premier principe.
- Procédés et matériaux mis en oeuvre, titulaires d'une note de calcul codifiée, en adéquation avec les deux principes précédents.
- L'investissement initial du maître de l'ouvrage est plafonné à 100.000 €, nonobstant des dispositions constructives ou administratives concourant par un retour sur investissement ou une exonération à ramener leur surcoût dans la limite des 100.000 €, en adéquation avec les trois principes précédents.

En savoir plus

Huit choix structurants et une synthèse

Ces choix relèvent de la conception bioclimatique.

- Prise en compte du microclimat (vents dominants et ensoleillement) dans l'implantation de la maison.
- Orientation préférentielle des pièces principales vers le soleil pour le confort hiver et masques extérieurs, avant-toit et volets bois, pour le confort été; orientation dans les secteurs est à sud-est et sud-ouest à ouest.
- Forme et volumétrie générales simples, régulières et compactes. Coefficient de compacité : surfaces extérieures / volume = 0,97.
- Mur à panneaux ossature bois ouverts, bardage extérieur bois, isolation thermique intégrée au mur pour le confort hiver, et bonne isolation à la pénétration de la chaleur extérieure pour le confort été.
- Mise en oeuvre d'une forte inertie thermique par un plancher lourd en béton avec revêtement en carrelage pour le confort été et hiver.
- Une ventilation permanente intérieure, appropriée au confort général, par une ventilation hygroréglable basse consommation qui s'adapte aux besoins instantanés été comme hiver, ainsi qu'une surventilation nocturne pour le confort été.
- Un paramétrage instantané des conditions du confort général lié à l'humidité relative intérieure de l'air.
- Un chauffage d'appoint inutile, afin d'éviter les équipements en doublon.
- Un compromis entre le coût des techniques et matériaux et le coût environnemental.



L'équipe

MFP ARCHITECTEURS
1 impasse de l'Enclos
31120 Portet sur Garonne
Téléphone : 05 61 72 10 11
mfp.architecteurs@free.fr