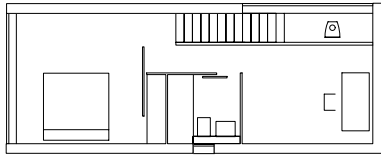
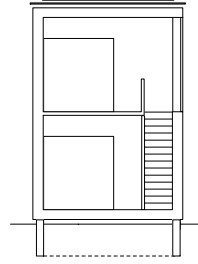




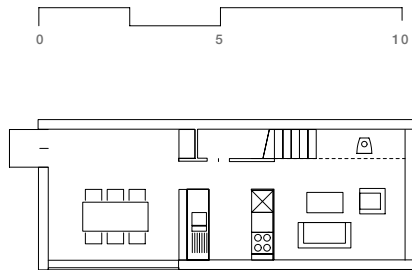
Maison option „La maison qui me plairait serait une maison avec un grand espace dans lequel on mangerait, dormirait et travaillerait“ confiait William Morris. Option répond à cette attente idéalisée par un concept novateur, développé initialement sous le nom de „Smallhouse.ch“ dans le cadre du projet de recherche Bois 2000. Unité d’habitation modulaire construite en bois, Option offre un espace habitable optimisé d’environ 70 m2 pour un coût particulièrement réduit. Entièrement préfabriquée en atelier, elle offre par ailleurs l’avantage d’être montée en une seule journée.



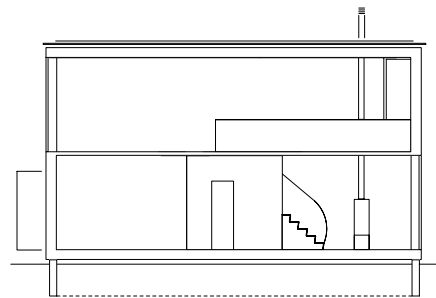
PLAN ÉTAGE I LA CHAMBRE À COUCHER
PEUT ÊTRE SÉPARÉE DU RESTE DE L'ESPACE
AVEC UNE PAROI COULISSANTE



COUPE TRANSVERSALE I L'ESCALIER OFFRE
UN SENTIMENT D'ESPACE À L'ENSEMBLE



PLAN REZ-DE-CHAUSSEE I LE BLOC CUISINE
DIVISE L'ÉTAGE EN 2 ZONES



COUPE LONGITUDINALE I CHAQUE CHAM-
BRE S'ORIENTE VERS UN ESPACE VITRÉ
AVEC VUE SUR L'EXTÉRIEUR

Maison option

Conception

Bauart Architectes et Urbanistes SA
www.bauart.ch

Production

WeberHaus GmbH & CO,
D-Rheinau-Linx
www.weberhaus.de

Dimension

L x L x H = 10.40 x 4.14 x 5.95 m

Surface habitable

66 m²

Coûts

dès € 86'900.- (incl. livraison
et montage)

Délai de livraison

Env. 6 mois après la
commande

Bauart Architectes et Urbanistes SA
W. Frei, P. C. Jakob, E. Rey, M. Ryter
Espace de l'Europe 3a, 2002 Neuchâtel
Téléphone 032 724 24 60

Laupenstrasse 20, 3008 Berne
Téléphone 031 385 15 15

www.bauart.ch